

RESTER À DOMICILE DANS LES STRUCTURES D'ACCOMPAGNEMENT DE LA FONDATION BOIS-GENTIL

**LIBERTÉ, SÉCURITÉ, LIEN
PARTAGE, PARTENARIAT**

CAT **Centre d'accueil temporaire**

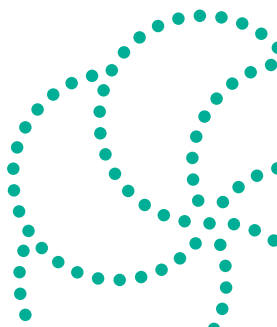
Pour être entouré, partager des activités, rester actif et poursuivre la vie à domicile, en partenariat avec le réseau.

AP - LADA **Logement adapté avec accompagnement**

Pour vivre de manière indépendante, en couple ou non au sein de nos appartements protégés, structures adaptées sans barrières architecturales, et bénéficier d'un accompagnement de proximité.

COLOCATION POUR SENIORS **6 chambres dans un appartement communautaire**

Pour disposer d'un chez soi et partager des instants du quotidien, dans un lieu de vie où entraide et convivialité prennent tout leur sens.



PORTES OUVERTES DE 13H30 À 16H30

VENDREDI 5 JUIN 2026 • CAT BLÉCHERETTE
JEUDI 10 SEPTEMBRE 2026 • CAT MAILLEFER

CAT BLÉCHERETTE

13 places de jour

CAT MAILLEFER

20 places de jour

AP BLÉCHERETTE - LADA

14 logements adaptés avec accompagnement

AP MAILLEFER - LADA

32 logements adaptés avec accompagnement

COLOCATION BLÉCHERETTE

6 chambres dans 1 appartement communautaire

Ouverts du lundi au vendredi
(hors jour fériés)
entre 8h45 - 16h45

CAT Blécherette
Rue Elisabeth-Jeanne-de-Cerjat 12
1018 Lausanne
021 512 33 90
referentcat.blecherette@fbg.ch

CAT Maillefer
Chemin de Maillefer 125
1018 Lausanne
021 512 32 90
referentcat.maillefer@fbg.ch

www.fbg.ch



CAT BLÉCHERETTE
FONDATION
BOIS-GENTIL



CAT MAILLEFER
FONDATION
BOIS-GENTIL